

## PROFILO SOCIETÀ

---

documento redatto da

**arch. Cesare Cervi**

Direttore Tecnico  
cesare.cervi@cervieassociati.it  
M. +39 335 6528994

**geom. Agostino Cervi**

Tecnico competente in acustica ambientale D.P.G.R. Lombardia n. 2475 del 17.06.1997  
Iscrizione Elenco Nazionale dei Tecnici Competenti in Acustica n. 1612  
agostino.cervi@cervieassociati.it  
M. +39 347 8309030

01/2019

---

## 1. LO STUDIO

Cervi e associati nasce nel 2007 dall'unione delle esperienze professionali dei due soci Agostino e Cesare Cervi prima come studio associato divenendo poi Cervi e associati s.r.l. di ingegneria.

L'approccio metodologico è quello della progettazione integrata sia sfruttando risorse interne sia mediante partnership con il preciso scopo di coniugare flessibilità, competenza, qualità.

---

### Cesare Cervi

Architetto,

Nel 2003 si Laurea in Architettura con una tesi sul recupero e riuso dell'Istituto Marchiondi-Spagliardi di Milano, relatore il prof. arch. Antonio Piva.

Dal 2007 svolge la propria attività come socio di Cervi e associati studio associato e dal 2012 in Cervi e associati s.r.l. di ingegneria della quale è Direttore Tecnico.

È Ispettore per la verifica della corretta applicazione del "Protocollo Itaca" nell'ambito dell'edilizia residenziale.

---

### Agostino Cervi

Tecnico competente in acustica ambientale, \*

Diplomato nel 1991, inizia la collaborazione con diverse aziende svolgendo prevalentemente rilievi di rumorosità ambientale ed analisi di impatto elettromagnetico.

Nel 1997 viene riconosciuto "Tecnico competente in acustica ambientale" con D.P.G.R. Lombardia n. 2475.

Dal 2007 svolge la propria attività come socio di Cervi e associati studio associato e dal 2012 in Cervi e associati s.r.l. di ingegneria.

È in possesso del titolo di mediatore professionista.

È membro della commissione "Efficienza energetica e acustica in edilizia" della Consulta Regionale Lombarda dei Geometri e dei Geometri Laureati.

Tiene corsi di formazione in materia di acustica per l'Istituto Tecnico Superiore Efficienza Energetica di Cremona e Brescia, per Ordini e Collegi professionali e per varie associazioni professionali lombarde.

---

## **2. PRINCIPALI ATTIVITÀ PROFESSIONALI SVOLTE**

---

### **2.1. Progettazione delle prestazioni acustiche degli edifici e Direzione Lavori**

Progettazione dei requisiti acustici passivi degli edifici, collaudi e certificazione acustica; classificazione acustica, analisi prestazionale delle partizioni.

---

### **2.2. Acustica ambientale**

Valutazioni di clima e di impatto acustico, progettazione di interventi di bonifica acustica per impianti civili e industriali, Piani di Classificazione Acustica Comunali.

---

### **2.3. General contractor**

Gestione e verifica delle bonifiche acustiche dall'anno 2006 per Vodafone Omnitel N.V. relativamente alle valutazioni di impatto acustico ed alla progettazione delle bonifiche di Stazioni Radio Base (SRB) e di Mobile Switching Center (MSC) per la zona 1 (Piemonte, Valle d'Aosta, Liguria, Lombardia) e la zona 2 (Trentino Alto Adige, Veneto, Friuli Venezia Giulia, Emilia Romagna).

Analoghe attività vengono svolte per conto dei general contractor dei gestori H3G e Wind.

General contractor dall'anno 2010 per il gruppo Sisal relativamente alle valutazioni di impatto acustico e alla progettazione di bonifiche acustiche degli impianti tecnologici a servizio delle agenzie sull'intero territorio nazionale.

---

### 3. PRINCIPALI LAVORI SVOLTI

I lavori sotto riportati sono una selezione più significativa del lavoro recente svolto dallo studio.

A questi si aggiungono numerose progettazioni relative a interventi residenziali e insediamenti produttivi di piccola, media e grande dimensione, interventi di nuova edificazione o sul patrimonio edilizio esistente, collaudi acustici, zonizzazioni acustiche comunali, interventi di bonifica acustica, consulenze in ambito legale e corsi di formazione in collaborazione prevalentemente con Collegi e Ordini professionali.

- 3.1. Riconversioni urbane
- 3.2. Residenziale
- 3.3. Direzionale
- 3.4. Commerciale
- 3.5. Ricettivo
- 3.6. Insediamenti produttivi
- 3.7. Strutture sanitarie
- 3.8. Istruzione
- 3.9. Strutture sportive
- 3.10. Edifici per il culto
- 3.11. Teatri
- 3.12. Infrastrutture

---

## 3.1. Riconversioni urbane

---

### 3.1.1. Adige Docks

località e anno: Verona, 2018

destinazione funzionale: Sportivo 67.000 mq (area)

committente: ADV s.r.l., Verona, per sviluppatore terzo

prestazione: Valutazione previsionale di impatto acustico  
Progetto dei requisiti acustici passivi



---

### 3.1.2. Recupero funzionale degli ex Magazzini Generali - Capannoni 23-24 e 25-26

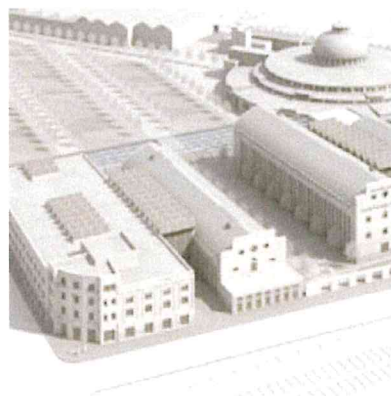
località e anno: Verona, 2015

destinazione funzionale: 23-24 Direzionale 13.400 mq  
25-26 Direzionale 12.300 mq

committente: MTE ingegneria s.r.l., Verona,  
per Forte Clam s.c.a r.l.

progetto architettonico: Architetto Mario Botta, Mendrisio

prestazione: Consulenza requisiti acustici passivi  
in fase di cantiere



---

### 3.1.3. Cittadella Acli

località e anno: Cremona, 2013

destinazione funzionale: Residenziale 990 mq  
Direzionale 1.360 mq  
Scolastica 2.270 mq

committente: Società Sviluppo s.r.l., Milano

progetto architettonico: Giorgio Palù e Michele Bianchi architetti, Cremona

prestazione: Progetto dei requisiti acustici passivi  
Calcolo del tempo di riverbero  
Valutazione previsionale di clima acustico  
Valutazione previsionale di impatto acustico



---

### 3.1.4. Riconversione area ex Sisas

località e anno: Rodano e Pioltello Mi, 2009

destinazione funzionale: Terziario 112.500 mq  
Produttivo 21.500 mq  
Commerciale 100.000 mq  
Ricettivo 6.000 mq

committente: TEI S.p.A., Milano, per sviluppatore terzo

prestazione: Monitoraggio del rumore ambientale





---

## 3.2. Residenziale

---

### 3.2.1. Albaro 43

località e anno: Genova, 2015-2019  
destinazione funzionale: Residenziale 2.000 mq  
committente: Albaro 43 s.r.l., Milano  
progetto architettonico: Studio Canepa Associati, Genova  
prestazione: Progetto dei requisiti acustici passivi  
Direzione lavori acustica



---

### 3.2.2. Palazzo Marengo

località e anno: Milano, 2016  
destinazione funzionale: Residenziale 7.100 mq  
committente: Castello S.G.R. S.p.A. - fondo Augusto, Milano  
progetto architettonico: Studio Tecnico Ferrario, Como  
prestazione: Progetto dei requisiti acustici passivi



---

### 3.2.3. Metauro 9

località e anno: Milano, 2015  
destinazione funzionale: Residenziale 2.700 mq  
committente: MiVa s.r.l., Milano  
progetto architettonico: Arch. Pietro Basilio Giorgieri, Firenze  
prestazione: Progetto dei requisiti acustici passivi



---

### 3.2.4. Palazzo Zuccari

località e anno: Cremona, 2014-2017

destinazione funzionale: Residenziale 4.400 mq

committente: I.I.C. Iniziative Immobiliari Cremonesi s.r.l., Cremona

progetto architettonico: Achille ed Edoardo Persico architetti, Cremona

prestazione: Valutazione previsionale di clima acustico  
Progetto dei requisiti acustici passivi



---

### 3.2.5. Residenze Uberti

località e anno: Milano, 2014

destinazione funzionale: Residenziale 2.800 mq

committente: Iniziativa Uberti 25 s.r.l., Milano

progetto architettonico: Studio Ferrario, Como

prestazione: Progetto dei requisiti acustici passivi  
Direzione Lavori acustica  
Classificazione acustica



---

### 3.2.6. Residenze sul lungomare

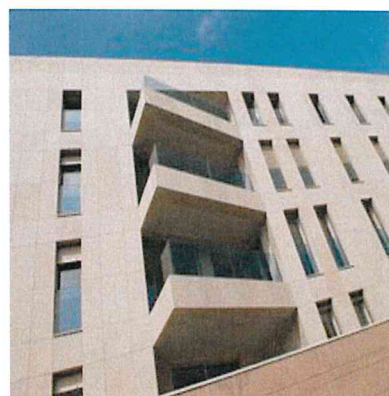
località e anno: Sant'Antioco Ci, 2011

destinazione funzionale: Residenziale 1.500 mq

committente: Edilnova s.r.l., Cremona

progetto architettonico: Achille ed Edoardo Persico architetti, Cremona

prestazione: Verifica delle prestazioni energetiche





### 3.2.7. Edilizia abitativa pubblica sovvenzionata per anziani

località e anno: Torino, piazza Repubblica, 2013

destinazione funzionale: Residenziale 4.100 mq  
Servizi 600 mq

committente: Comune di Torino

progetto architettonico: Comune di Torino

prestazione: Progetto dei requisiti acustici passivi



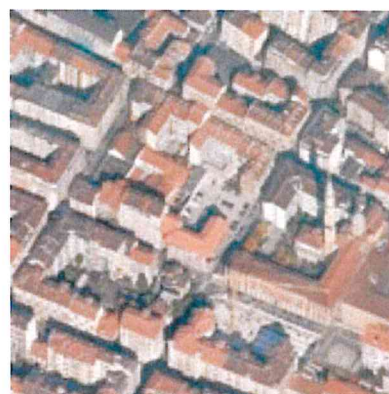
località e anno: Torino, via Vagnone, 2013

destinazione funzionale: Residenziale 1.890 mq  
Servizi 250 mq

committente: Comune di Torino

progetto architettonico: Comune di Torino

prestazione: Progetto dei requisiti acustici passivi



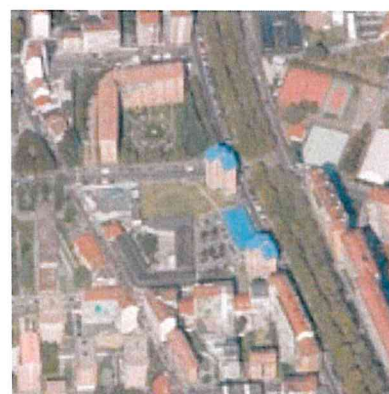
località e anno: Torino, via Chambery, 2013

destinazione funzionale: Residenziale 1.700 mq  
Servizi 280 mq

committente: Comune di Torino

progetto architettonico: Comune di Torino

prestazione: Progetto dei requisiti acustici passivi



---

### 3.2.8. I Giardini di Concesio

località e anno: Concesio Bs, 2009

destinazione funzionale: Residenziale 19.700 mq  
Direzionale 2.150 mq  
Commerciale 7.800 mq  
Ricettivo / Congressuale 4.200 mq

committente: Gruppo Soluzione Casa S.p.A., Brescia

progetto architettonico: Cantarelli Moro & partner, Brescia

prestazione: Progetto dei requisiti acustici passivi



---

### 3.2.9. Edificio residenziale

località e anno: Cremona, 2008

destinazione funzionale: Residenziale 600 mq  
Terziario 65 mq

committente: Azimut s.r.l., Casalmaggiore Cr

progetto architettonico: Giorgio Palù e Michele Bianchi architetti, Cremona

prestazione: Progetto dei requisiti acustici passivi  
Valutazione previsionale di clima acustico



---

### 3.2.10. Palazzo Visconti

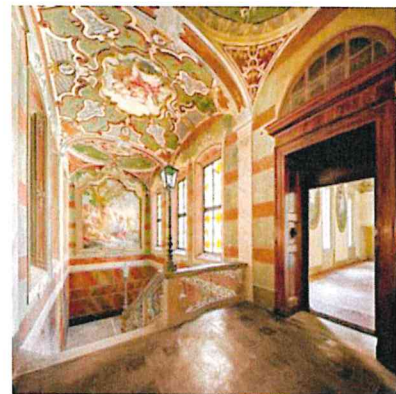
località e anno: Cremona, 2007

destinazione funzionale: Residenziale 10.500 mq

committente: Palazzo Visconti s.r.l., Cremona

progetto architettonico: Achille ed Edoardo Persico architetti, Cremona

prestazione: Progetto dei requisiti acustici passivi  
Valutazione previsionale di clima acustico



---

### 3.3. Direzionale

---

#### 3.3.1. Ampliamento uffici Menarini Silicon Biosystems

località e anno: Castel Maggiore Bo, 2018

destinazione funzionale: Direzionale 1.200 mq

committente: GPA s.r.l., Milano, per Menarini Silicon Biosystems

progetto architettonico: GPA s.r.l., Milano

prestazione: Valutazione previsionale di impatto acustico  
Progetto dei requisiti acustici passivi



---

#### 3.3.2. Riconfigurazione uffici Armani Bergognone

località e anno: Milano, 2018

destinazione funzionale: Direzionale 1.300 mq

committente: GPA s.r.l., Milano, per Armani Sp.A.

progetto architettonico: GPA s.r.l., Milano

prestazione: Valutazione previsionale di impatto acustico  
Progetto dei requisiti acustici passivi



---

#### 3.3.3. Nuova sede Rothschild & Co

località e anno: Milano, 2018

destinazione funzionale: Direzionale 2.400 mq

committente: GBPA architects, Milano, per Rothschild & Co

progetto architettonico: GBPA architects, Milano

prestazione: Calcolo del tempo di riverbero  
Validazione del progetto dei requisiti acustici passivi  
Direzione Lavori acustica





---

### 3.3.4. Riconfigurazione spazi direzionali e operativi Deloitte

località e anno: Milano, 2018

destinazione funzionale: Direzionale 800 mq

committente: HF s.r.l., Milano, per Deloitte Italy

progetto architettonico: HF s.r.l., Milano con Ufficio Tecnico Deloitte

prestazione: Calcolo del tempo di riverbero



---

### 3.3.5. Crit - Cremona Information Technology / Polo tecnologico

località e anno: Cremona, P.I.I. "Cremona City Hub", 2015

destinazione funzionale: Uffici 6.000 mq

committente: C.S.A. consorzio servizi e appalti, Reggio Emilia

progetto architettonico: Giorgio Palù e Michele Bianchi architetti, Cremona

prestazione: Valutazione previsionale di impatto acustico  
Progetto dei requisiti acustici passivi  
Calcolo del tempo di riverbero



---

### 3.3.6. Nuova sede AEM Cremona

località e anno: Cremona, 2008

destinazione funzionale: Direzionale 5.200 mq

committente: AEM Cremona S.p.A., Cremona

progetto architettonico: Pedrabissi s.r.l., Magnoli & partners,  
ing. Piergiorgio Elidoro, Cremona

prestazione: Progetto dei requisiti acustici passivi  
Valutazione previsionale di impatto acustico



---

### 3.4. Commerciale

---

#### 3.4.1. Medie strutture di vendita alimentari Aldi

località e anno: Bagnolo Mella Bs, 2016  
Borgaro Torinese To, 2016  
Vercelli Vc, 2017  
Nembro Bg, 2017  
Carmagnola To, 2017  
Dormelletto No, 2017  
Piolto Mi, 2017  
Gavardo Bs, 2017

destinazione funzionale: Commerciale 2.000 mq

committente: Progetto CMR s.r.l., Milano, per sviluppatore terzo

progetto architettonico: Progetto CMR s.r.l., Milano

prestazione: Valutazione previsionale di impatto acustico  
Progetto dei requisiti acustici passivi



---

#### 3.4.2. Medie strutture di vendita alimentare Aldi, non alimentare e fast food

località e anno: Concorezzo Mi, 2017

destinazione funzionale: Commerciale 3.700 mq

committente: Progetto CMR s.r.l., Milano, per sviluppatore terzo

progetto architettonico: Progetto CMR s.r.l., Milano

prestazione: Valutazione previsionale di impatto acustico  
Progetto dei requisiti acustici passivi





---

### 3.4.3. Medie strutture di vendita alimentare Aldi e non alimentare

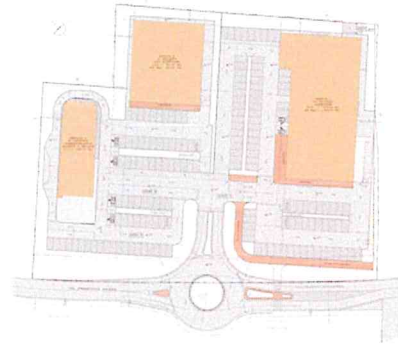
località e anno: Arcore Mb, 2017

destinazione funzionale: Commerciale 2.800 mq

committente: Progetto CMR s.r.l., Milano, per sviluppatore terzo

progetto architettonico: Progetto CMR s.r.l., Milano

prestazione: Valutazione previsionale di impatto acustico  
Progetto dei requisiti acustici passivi



---

### 3.4.4. Edificio commerciale con ristoranti

località e anno: Concorezzo Mi, 2017

destinazione funzionale: Commerciale 1.000 mq

committente: J+S s.r.l., Concorezzo Mi, per sviluppatore terzo

progetto architettonico: J+S s.r.l., Concorezzo Mi

prestazione: Valutazione previsionale di impatto acustico  
Progetto dei requisiti acustici passivi



---

### 3.4.5. Media struttura di vendita alimentare Aldi e edificio direzionale

località e anno: Novara No, 2017

destinazione funzionale: Commerciale 2.000 mq  
Direzionale 670 mq

committente: Progetto CMR s.r.l., Milano, per sviluppatore terzo

progetto architettonico: Progetto CMR s.r.l., Milano

prestazione: Valutazione previsionale di impatto acustico  
Progetto dei requisiti acustici passivi



---

### 3.4.6. H&M

località e anno: Viterbo, 2016  
destinazione funzionale: Commerciale 2.000 mq  
committente: Alpacom s.r.l.s., Viterbo  
progetto architettonico: GBPA architects, Milano  
prestazione: Valutazione previsionale di impatto acustico



---

### 3.4.7. Ristorante Granaio caffè e cucina

località e anno: Milano via Mengoni, 2015  
Milano via Torino angolo via Spadari, 2017  
destinazione funzionale: Commerciale  
committente: Ristorante Savini s.r.l., Milano  
progetto architettonico: Sering s.r.l. / J+S s.r.l., Milano  
prestazione: Valutazione previsionale di impatto acustico



---

### 3.4.8. Nuovo insediamento IKEA

località e anno: Perugia, 2010  
destinazione funzionale: Commerciale 250.000 mq  
committente: Dieffe ambiente s.r.l., Milano,  
per Ikea Italia Property s.r.l.  
prestazione: Monitoraggio del rumore ambientale



### 3.4.9. Agenzie Sisal

località e anno: Milano piazza Diaz, 2011  
Torino via Livorno, 2011  
Brescia, 2011  
Pescara, 2011  
Firenze viale Giovine Italia, 2011  
Bolzano, 2012  
Sassari, 2012  
Milano corso Vercelli, 2012  
Casale sul Sile Tv, 2012  
Comacchio Fe, 2012  
Verona, 2012  
Ascoli Piceno, 2012  
Stradella Pv, 2012  
Rho Mi, 2012  
Taranto, 2012  
Roma via Vespasiano, 2012  
Grosseto, 2012  
Firenze via Lucca, 2012  
Milano via Montenero, 2012  
Milano piazza Garibaldi, 2012  
Torino via Bistagno, 2012  
Catania, 2012  
Sesto San Giovanni Mi, 2012  
Roma c.c. Porta di Roma, 2013  
Siracusa, 2013  
Messina, 2013  
Latina, 2013  
Parma, 2013  
Milano corso san Gottardo, 2013  
Bologna, 2013  
Caserta, 2013  
Roma via Taranto, 2013  
Roma via Portuense, 2013



Palermo, 2013  
Milano corso Garibaldi, 2013  
Reggio Calabria, 2013  
Roma via Terenzio, 2013  
Corato Ba, 2014  
Settimo Torinese To, 2014  
Roma via Tuscolana, 2014  
Firenze via Mattonaia, 2014  
Milano via san Gimignano, 2014  
Roma via Gorgona, 2014  
Milano via Londonio, 2014  
Prato, 2015  
Carrara Ms, 2015  
Frosinone, 2015  
Milano corso Vercelli, 2015  
Roma via dei Mille, 2015  
Roma via Nimorense, 2015  
Modica Rg, 2015  
Padova, 2015  
Avezzano Aq, 2015  
Bolzano, 2016  
Rimini, 2016  
Reggio Emilia, 2017  
Inveruno Mi, 2017  
Milano via Londonio, 2018  
Firenze via Lucca, 2018  
Trieste, 2018  
Perugia, 2018

destinazione funzionale: Commerciale

committente: Sisal S.p.A. / Sisal Entertainment S.p.A.

prestazione: Valutazione previsionale di impatto acustico  
Progetto dei requisiti acustici passivi  
Bonifiche acustiche di impianti esistenti

---

### 3.5. Ricettivo

---

#### 3.5.1. Residenza collettiva di supporto a spazi di formazione Cast Arte Bianca

località e anno: Brescia, 2018

destinazione funzionale: Ricettivo 2.100 mq

committente: Wood Beton S.p.A., Iseo, per Cast Arte Bianca

progetto architettonico: Ing. Giovanni Spatti, Iseo

prestazione: Progetto dei requisiti acustici passivi



---

#### 3.5.2. Moxy hotel Linate

località e anno: Segrate, 2016

destinazione funzionale: Ricettivo 7.000 mq

committente: Wood Beton S.p.A., Iseo, per Vastint Hospitality B.V.

progetto architettonico: Ing. Giovanni Spatti, Iseo

prestazione: Progetto dei requisiti acustici passivi



---

#### 3.5.3. Relais La Speranzina

località e anno: Sirmione Bs, 2016

destinazione funzionale: Ricettivo 1.000 mq

committente: La Speranzina s.r.l., Sirmione Bs

progetto architettonico: Azzali architecture, Sirmione Bs

prestazione: Progetto dei requisiti acustici passivi



---

### 3.5.4. B&B Hotels

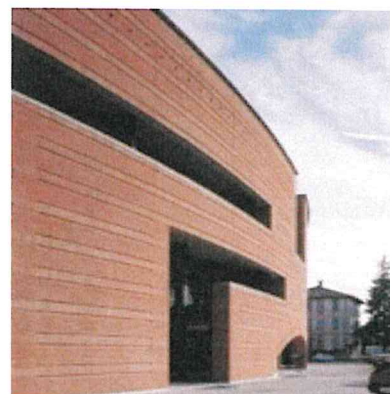
località e anno: Como, 2014

destinazione funzionale: Ricettiva 4.200 mq

committente: Castello SGR S.p.A. - fondo Priula, Milano

progetto architettonico: Studio Ferrario, Como

prestazione: Progetto dei requisiti acustici passivi  
Valutazione previsionale di impatto acustico



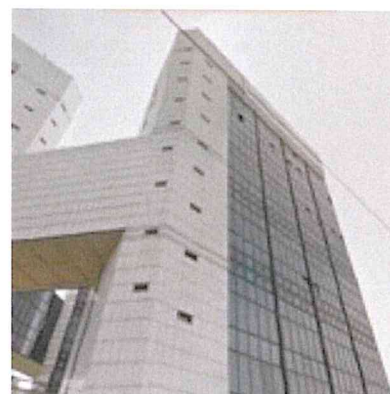
località e anno: Milano, 2014

destinazione funzionale: Ricettiva 4.700 mq

committente: Castello SGR S.p.A. - fondo Vig, Milano

progetto architettonico: Studio Ferrario, Como

prestazione: Progetto dei requisiti acustici passivi



località e anno: Bergamo, 2014

destinazione funzionale: Ricettiva 3.350 mq

committente: Castello SGR S.p.A. - fondo Priula, Milano

progetto architettonico: Studio Ferrario, Como

prestazione: Progetto dei requisiti acustici passivi





---

### 3.6. Insediamenti produttivi

---

#### 3.6.1. Ampliamento stabilimento Madi Ventura

località e anno: Chieve Cr, 2017

destinazione funzionale: Direzionale 800 mq  
Produttivo 2.700 mq

committente: Madi Ventura S.p.A., Genova

progetto architettonico: Cervi e associati e ing. Paolo Guerini Rocca, Cremona

prestazione: Valutazione previsionale di impatto acustico  
Progetto dei requisiti acustici passivi



---

#### 3.6.2. Stabilimento ILVA di Genova Cornigliano

località e anno: Genova, 2008 e 2009

destinazione funzionale: Produttiva 1.200.000 mq

committente: TEI S.p.A., Milano, per ILVA S.p.A.

prestazione: Monitoraggio del rumore ambientale



---

#### 3.6.2. Ampliamento piattaforma logistica multimodale Katoen

località e anno: Cremona, 2008 e 2018

destinazione funzionale: Produttiva 45.000 mq

committente: Katoen Natie Italia s.r.l., Cremona

prestazione: Valutazione previsionale di impatto acustico



---

## 3.7. Strutture sanitarie

---

### 3.7.1. Residenza protetta per anziani

località e anno: Genova, 2018

destinazione funzionale: Sanitario 7.000 mq

committente: Arch. Stefano Ferrera, Genova, per Gruppo Zaffiro

progetto architettonico: Arch. Stefano Ferrera, Genova

prestazione: Valutazione previsionale di clima acustico  
Progetto dei requisiti acustici passivi



---

### 3.7.2. Residenza protetta per anziani

località e anno: Genova, 2018

destinazione funzionale: Sanitario 11.300 mq

committente: Arch. Stefano Ferrera, Genova, per Gruppo Zaffiro

progetto architettonico: Arch. Stefano Ferrera, Genova

prestazione: Valutazione previsionale di clima acustico  
Progetto dei requisiti acustici passivi



---

### 3.7.3. Policlinico San Matteo

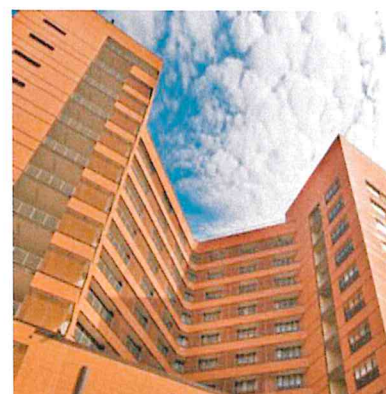
località e anno: Pavia, 2013

destinazione funzionale: Ospedaliero 63.000 mq  
- Dipartimento di Emergenza e Accettazione (DEA)  
- Piastra Chirurgica (14 sale operatorie)  
- Torri di degenza (517 posti letto)  
- Reparto di rianimazione e centrale di sterilizzazione  
- Spazi di supporto all'attività medica

committente: Fondazione I.R.C.C.S. Policlinico "San Matteo", Pavia

progetto architettonico: G.L. Sylos Labini e Partners, Bari

prestazione: Callaudo in opera dei requisiti acustici passivi  
Valutazione di impatto acustico torri evaporative



---

### 3.7.4. Nuova Palazzina R.S.A. Sospiro

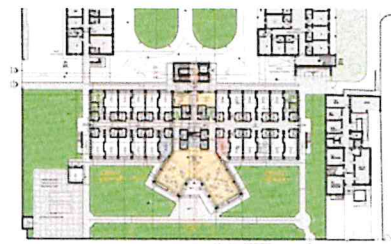
località e anno: Sospiro Cr, 2008

destinazione funzionale: Sanitario 1.400 mq

committente: Fondazione Sospiro Cr

progetto architettonico: Arch. Massimo Terzi, Cremona

prestazione: Valutazione previsionale di clima acustico  
Valutazione previsionale di impatto acustico  
Progetto dei requisiti acustici passivi



---

### 3.7.5. Nuova Palazzina R.S.A. Cremona Solidale

località e anno: Cremona, 2008

destinazione funzionale: Sanitario 6.000 mq

committente: Fondazione Città di Cremona

progetto architettonico: A.M. architetti s.r.l., Roma

prestazione: Valutazione previsionale di clima acustico  
Valutazione previsionale di impatto acustico  
Progetto dei requisiti acustici passivi





---

## 3.8. Istruzione

---

### 3.8.1. Scuola dell'infanzia e palestra

località e anno: Villa Cortese Mi, 2015

destinazione funzionale: Scolastica 3.310 mq  
Palestra / palazzetto dello sport 1.790mq

committente: Comune di Villa Cortese

progetto architettonico: Ing. Giovanni Spatti e partners in RTP, Iseo Bs

prestazione: Progetto dei requisiti acustici passivi  
Calcolo del tempo di riverbero



---

### 3.8.2. Scuola dell'infanzia e primaria

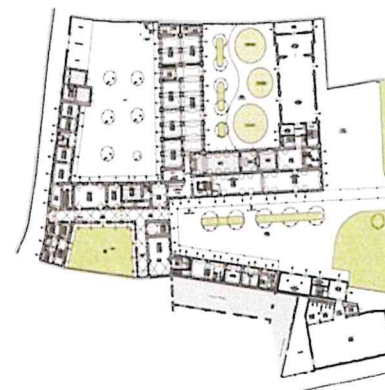
località e anno: Soresina Cr, 2012

destinazione funzionale: Scolastica 4.900 mq

committente: Diocesi di Cremona

progetto architettonico: arch. Michele Saladino, ing. Antonio Cerioli,  
geom. Angelo Gabbani, Cremona

prestazione: Progetto dei requisiti acustici passivi  
Calcolo del tempo di riverbero



---

### 3.8.3. Scuola secondaria di primo grado

località e anno: Berlingo Bs, 2011

destinazione funzionale: Scolastica 1.450 mq

committente: Comune di Berlingo Bs

progetto architettonico: Studio Rebellin, Lonigo Vi

prestazione: Progetto dei requisiti acustici passivi  
Calcolo del tempo di riverbero  
Valutazione previsionale di clima acustico



---

### 3.8.4. Scuola dell'infanzia e primaria

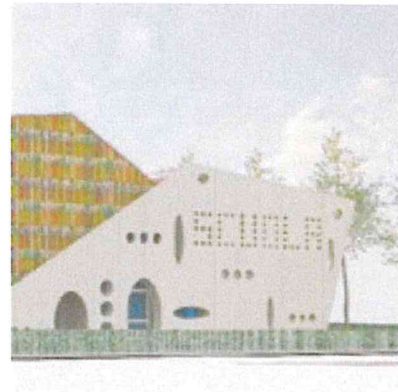
località e anno: Malagnino Cr, 2011

destinazione funzionale: Scolastica 3.300 mq

committente: Comune di Malagnino Cr

progetto architettonico: Gruppo Marche, Macerata

prestazione: Valutazione previsionale di clima acustico





---

### 3.9. Strutture sportive

---

#### 3.9.1. Palestra comunale di Odolo

località e anno: Odolo Bs, 2018  
destinazione funzionale: Sportiva 312 mq  
committente: Comune di Odolo Bs  
progetto architettonico: Zanardi ingegneria s.r.l., Villanuova sul Clisi Bs  
prestazione: Progetto dei requisiti acustici passivi  
Valutazione previsionale di impatto acustico  
Calcolo del tempo di riverbero



---

#### 3.9.2. Centro sportivo settore giovanile U.S. Cremonese

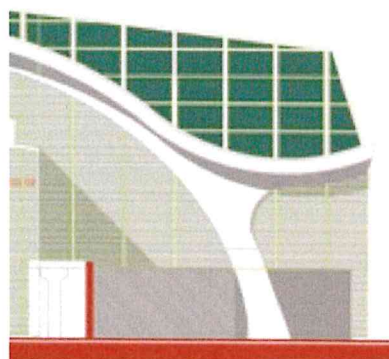
località e anno: Cremona, 2010  
destinazione funzionale: Sportiva 2.850 mq  
committente: U.S. Cremonese, Cremona  
progetto architettonico: Coprat soc. coop., Mantova  
prestazione: Progetto dei requisiti acustici passivi  
Valutazione previsionale di impatto acustico



---

#### 3.9.3. Palestra scolastica Sacra Famiglia

località e anno: Cremona, 2009  
destinazione funzionale: Sportiva 1.000 mq  
committente: Cooperativa sociale Sacra Famiglia, Cremona  
progetto architettonico: Geom. Giorgio Mantovani, Cremona  
prestazione: Progetto dei requisiti acustici passivi  
Valutazione previsionale di impatto acustico  
Calcolo del tempo di riverbero



---

## 3.10. Edifici per il culto

---

### 3.10.1. Nuova chiesa quartiere Maristella

località e anno: Cremona, 2010

destinazione funzionale: Edificio per il culto 530 mq

committente: Parrocchia dell'Immacolata Concezione, Cremona

progetto architettonico: Biplano Living Concept, Cremona

prestazione: Progetto dei requisiti acustici passivi  
Valutazione previsionale di impatto acustico  
Calcolo del tempo di riverbero



---

### 3.10.2. Tempio Sikh

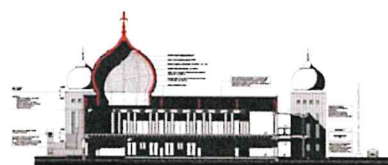
località e anno: Pessina Cremonese Cr, 2010

destinazione funzionale: Edificio per il culto 1.800 mq

committente: Associazione Gurdwara Sri Guru Kalgidhar Sahib,  
Vescovato

progetto architettonico: Geom. Giorgio Mantovani, Cremona

prestazione: Progetto dei requisiti acustici passivi  
Valutazione previsionale di impatto acustico



---

## 3.11. Teatri

---

### 3.11.1. Cinema Teatro David

località e anno: Verona, 2017

destinazione funzionale: Cinema Teatro 350 mq

committente: Parrocchia di San Giovanni Battista in Ca' di David,  
Verona

progetto architettonico: Arch. Amedeo Margotto, ing. Giovanni Montesor,  
Verona

prestazione: Progetto del tempo di riverbero



---

## 3.12. Infrastrutture

---

### 3.12.1. Nuova piastra multifunzionale e terminal container

località e anno: Vado Ligure Sv, 2014

destinazione funzionale: Direzionale 7.600 mq  
Servizi 1.900 mq

committente: M.T.E ingegneria s.r.l., Verona,  
per sviluppatore terzo

prestazione: Progetto dei requisiti acustici passivi

